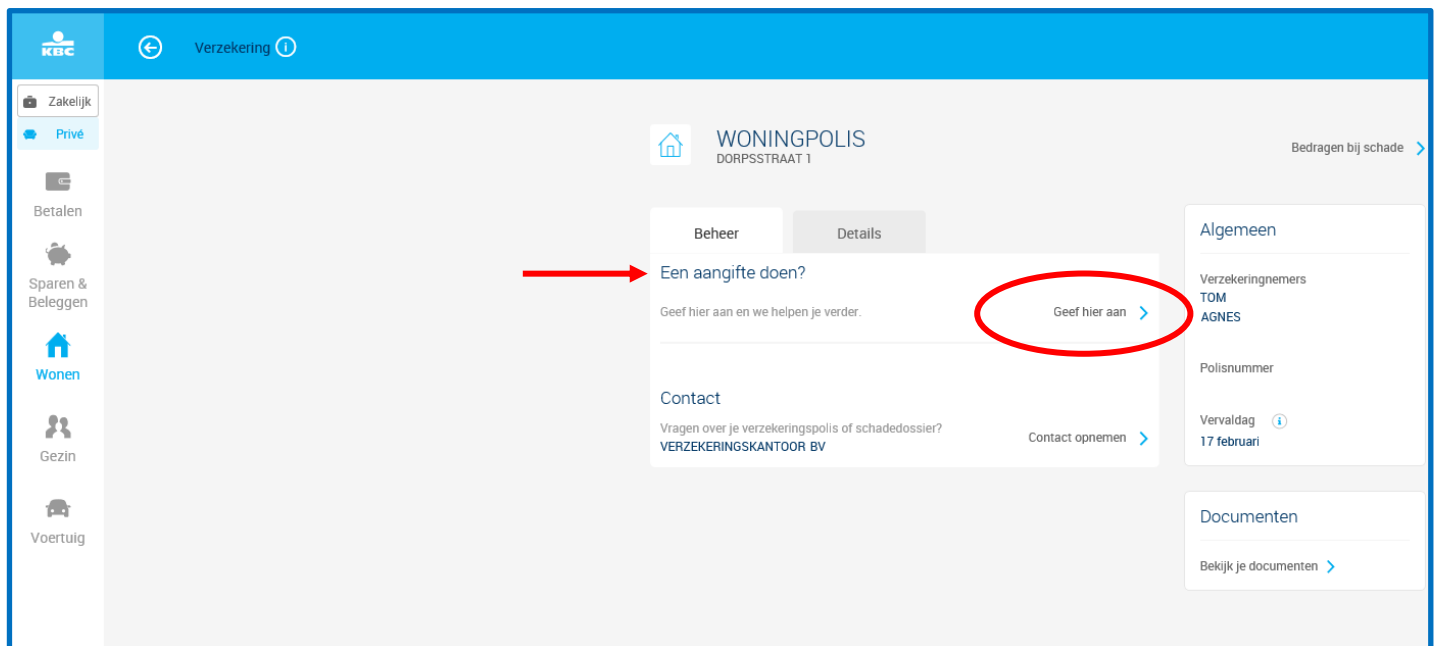
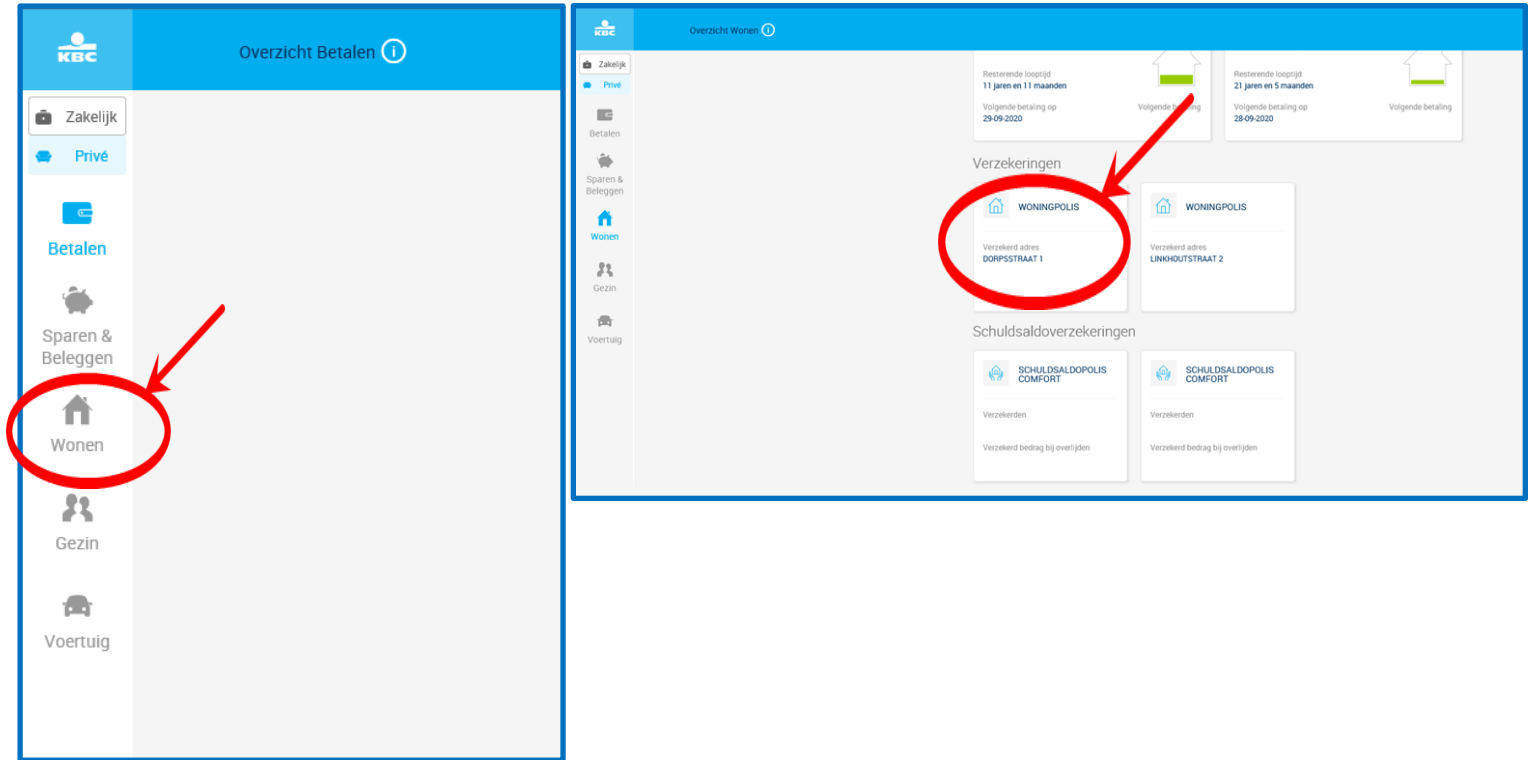
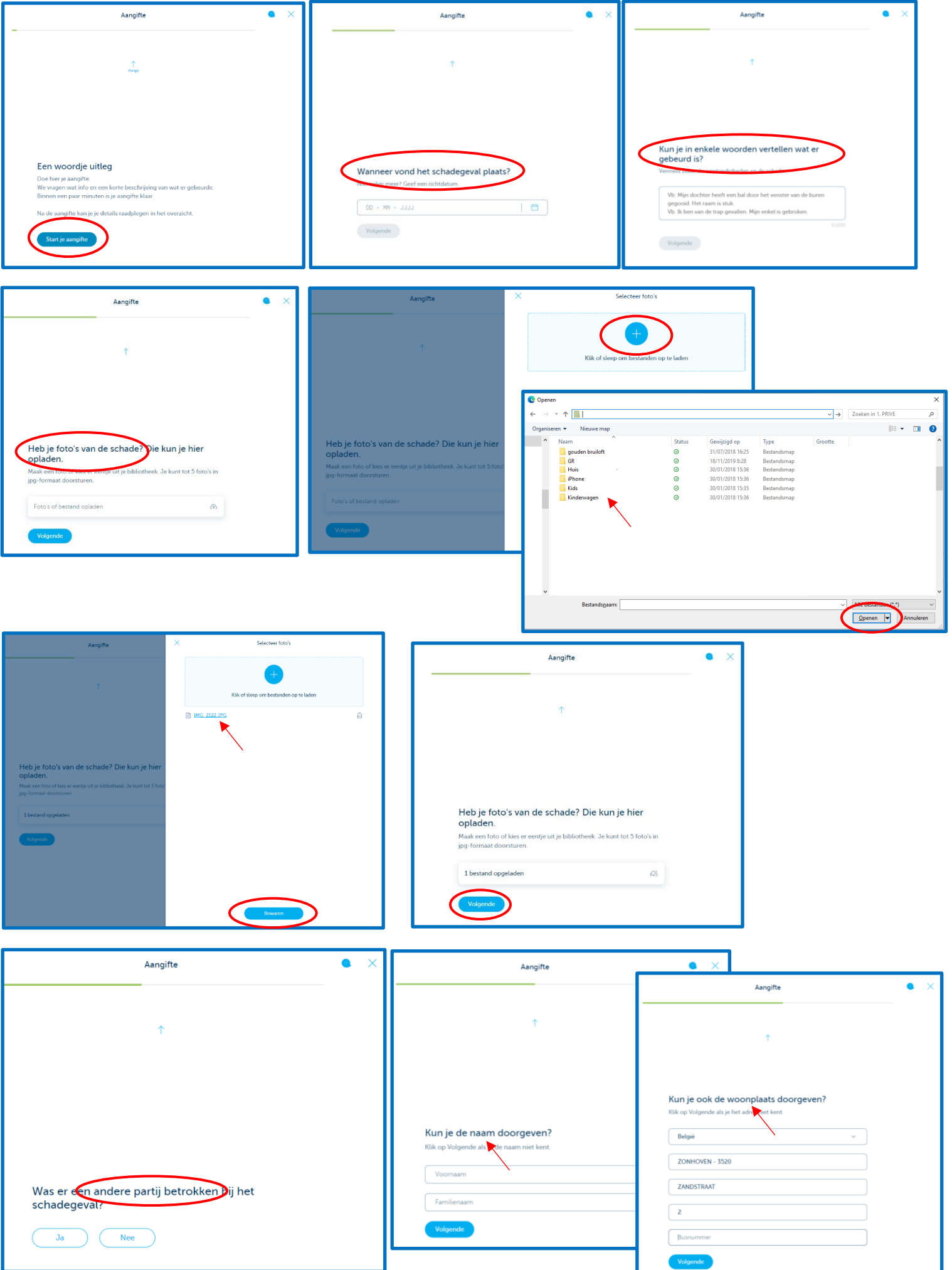


Hoe een digitale schade-aangifte WONINGPOLIS opstarten in TOUCH?



Hoe een schade in de WONING digitaal aangeven in Touch



Aangifte

Was er iemand **getuige** van het schadegeval?

Aangifte

Kun je de naam doorgeven?

Klik op Volgende als de naam niet kent.

Aangifte

Kun je ook de woonplaats doorgeven?

Klik op Volgende als je het adres kent.

Aangifte

Op welk **telefoonnummer** ben je het best te bereiken?

Aangifte

En op welk **e-mailadres**?

Aangifte

We zijn er bijna. Kijk je nog even alles na?

Is er toch ergens een foutje ingeslopen? Geen probleem, pas vlot aan door op Wijzigen te tikken.

Verzekerde
Tom Janssen [Wijzigen](#)

Datum
16-08-2020 [Wijzigen](#)

Informatie
Ruit gebroken [Wijzigen](#)

Foto's
 [Wijzigen](#)

Iemand anders betrokken
Kamille Willems
ZANDSTRAAT 2,
3520 ZONHOVEN
Belgie [Wijzigen](#)

Getuige aanwezig
Nee [Wijzigen](#)

Contactgegevens van aangever
+32 477 01 02 03 [Wijzigen](#)

Je aangifte werd goed verstuurd.

Wat zijn de volgende stappen?

- Je vindt je aangifte terug in het overzicht.
- Je verzekeringsagent ontving deze aangifte ook. Hij of zij gaat voor je aan de slag. We houden je op de hoogte.